

# Bambiboo®

**FACTSHEET – INSTRUCTION OF USE – SAFETY INFORMATION – CONTACT DETAILS**



EN – PL – DE – CZ – ES – FR – HU – IT – NL – RO – SK – SV

**BRAND NAME:**

Bambiboo

**PRODUCT NAME:**

**Bambiboo nappies with delicate bamboo fiber**

nappies wrapped in bamboo on both sides

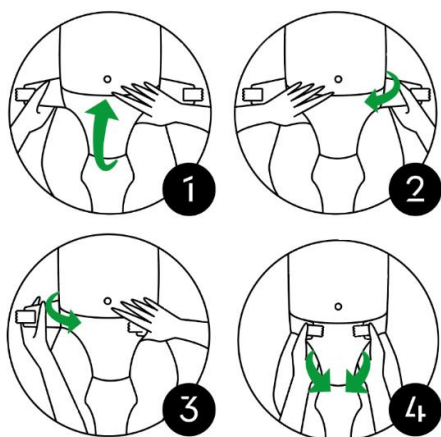
**KEY INGREDIENTS:**

Topsheet made of plant-based bamboo viscose. Absorbing core made of biobased Totally Chlorine-Free (TCF) cellulose and super absorbent (sodium polyacrylate). Anti-leakage layer made of breathable PE. Backsheet made of plant-based bamboo viscose.

Our nappy bag is recyclable and should be disposed of in plastic waste containers.

Made in China.

**INSTRUCTION OF USE:**



**SAFETY INFORMATION:**

**WARNING:** To avoid the risk of suffocation, keep the packaging and nappies out of the reach and sight of children. **CAUTION:** Keep away from any sources of flame or heat. Baby nappies, like any other article of clothing, burn when exposed to a flame. Disposable product. **EXPIRY DATE:** see packaging..



**RESPONSIBLE ENTITY:**

SINCO Sp. z o.o.  
Bastionowa 11, 94-274 Łódź, Poland

**PRODUCER:**

SINCO Sp. z o.o.  
Bastionowa 11, 94-274 Łódź, Poland

**ELECTRONIC ADDRESS:**

hello@bambiboo.eu  
bambiboo.eu

**ELECTRONIC ADDRESS:**

hello@bambiboo.eu  
bambiboo.eu

**NAZWA MARKI:**

Bambiboo

**NAZWA PRODUKTU:**

**Bambiboo pieluszki z delikatnym włóknem bambusowym**

pieluszki otulone bambusem z obu stron

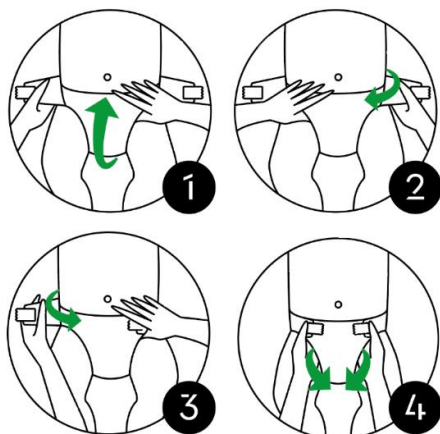
**PODSTAWOWE SKŁADNIKI:**

Warstwa wierzchnia (topsheet) pochodzenia roślinnego z wiskozy bambusowej. Wkład chłonny z biopochodnej celulozy całkowicie wolnej od chloru (TCF – Totally Chlorine-Free) i superabsorbentu (poliakrylan sodu). Warstwa zabezpieczająca przed przeciekaniem z oddychającego PE. Spodnia warstwa (backsheet) pochodzenia roślinnego z wiskozy bambusowej.

Nasza torba na pieluchy nadaje się do recyklingu i powinna być wyrzucana do pojemników na tworzywa sztuczne.

Wyprodukowane w Chinach.

**INSTRUKCJA UŻYCIA:**



**INFORMACJE DOTYCZĄCE BEZPIECZEŃSTWA:**

**OSTRZEŻENIE:** Aby uniknąć ryzyka uduszenia, opakowanie i pieluszki należy przechowywać w miejscu niedostępnym i niewidocznym dla dzieci. **UWAGA:** Trzymać z dala od wszelkich źródeł płomienia lub wysokiej temperatury. Pieluszki dziecięce, podobnie jak każdy inny artykuł odzieżowy, palą się w przypadku kontaktu z płomieniem. Produkt jednorazowego użytku. **DATA WAŻNOŚCI:** patrz opakowanie.



**PODMIOT ODPOWIEDZIALNY:**

SINCO Sp. z o.o.  
Bastionowa 11, 94-274 Łódź, Poland

**ADRES ELEKTRONICZNY:**

hello@bambiboo.eu  
bambiboo.eu

**PRODUCENT:**

SINCO Sp. z o.o.  
Bastionowa 11, 94-274 Łódź, Poland

**ADRES ELEKTRONICZNY:**

hello@bambiboo.eu  
bambiboo.eu

**MARKENNAME:**

Bambiboo

**PRODUKTNAME:**

**Bambiboo Windeln mit feiner Bambusfasern**

Windeln beidseitig mit Bambus umwickelt

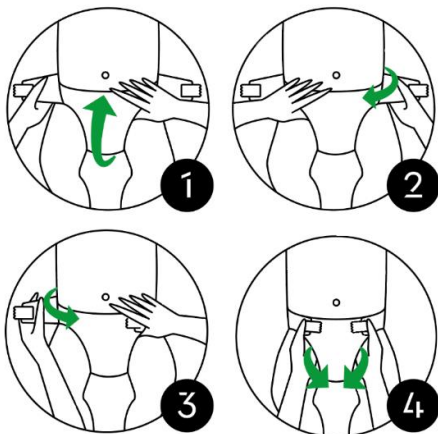
**HAUPTBESTANDTEILE:**

Innenvlies (topsheet) pflanzlichen Ursprungs aus Bambusviskose. Saugkörper aus biobasierter, vollkommen chlorfreier Zellulose (TCF - Totally Chlorine-Free) und Superabsorber (Natriumpolyacrylat). Auslaufsichere Schicht aus atmungsaktivem PE. Außenschicht (backsheet) pflanzlichen Ursprungs aus Bambusviskose.

Unsere Windeltasche ist wiederverwertbar und sollte in einen für Kunststoffe vorgesehenen Abfallbehälter entsorgt werden.

In China hergestellt.

**GEBRAUCHSANWEISUNG:**



**SICHERHEITSHINWEISE:**

**WARNUNG:** Um Erstickungsgefahr zu vermeiden, bewahren Sie die Verpackung und Windeln außerhalb der Reichweite und Sichtweite von Kindern auf.  
**ACHTUNG:** Von allen Flammen und Hitzequellen fernhalten. Beim Kontakt mit Flammen brennen Babywindeln wie jedes andere Kleidungsstück.  
Einwegprodukt. VERFALLSDATUM: siehe Verpackung.



**VERANTWORTLICHER:**

SINCO Sp. z o.o.  
Bastionowa 11, 94-274 Łódź, Poland

**PRODUZENT:**

SINCO Sp. z o.o.  
Bastionowa 11, 94-274 Łódź, Poland

**ELEKTRONISCHE ADRESSE:**

hello@bambiboo.eu  
bambiboo.eu

**ELEKTRONISCHE ADRESSE:**

hello@bambiboo.eu  
bambiboo.eu

**NÁZEV ZNAČKY:**

Bambiboo

**NÁZEV PRODUKTU:**

**Bambiboo plenky s jemným bambusovým vláknem**

plenky oboustranně balené v bambusu

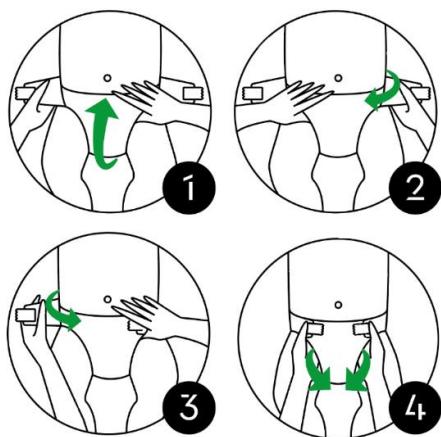
**HLAVNÍ SLOŽKY:**

Vrchní vrstvu (topsheet) tvoří bambusová viskóza na rostlinné bázi. Absorpční jádro vyrobeno ze zcela bezchlórové (TCF - Totally Chlorine Free) bio-celulózy a ze superabsorbentu (polyakrylát sodný). Nepropustná vrstva je tvořena prodyšným PE. Spodní vrstva (backsheet) z bambusové viskózy na rostlinné bázi.

Naše obaly na plenky jsou recyklovatelné a měly by být vytríděny do kontejnerů na plastový odpad.

Vyrobeno v Číně.

**NÁVOD K POUŽITÍ:**



**BEZPEČNOSTNÍ INFORMACE:**

**VAROVÁNÍ:** Abyste předešli riziku udušení, uchovávejte obal i plenky mimo dosah a dohled dětí. **UPOZORNĚNÍ:** Chraňte před jakýmkoliv zdroji plamene nebo tepla. Dětské plenky, stejně jako jakýkoliv jiný oděv, při vystavení ohni hoří. Jednorázový produkt. **DATUM EXPIRACE:** viz balení.



**ODPOVĚDNÝ SUBJEKT:**

SINCO Sp. z o.o.  
Bastionowa 11, 94-274 Łódź, Poland

**ELEKTRONICKÁ ADRESA:**

hello@bambiboo.eu  
bambiboo.eu

**VÝROBCE:**

SINCO Sp. z o.o.  
Bastionowa 11, 94-274 Łódź, Poland

**ELEKTRONICKÁ ADRESA:**

hello@bambiboo.eu  
bambiboo.eu

**NOMBRE DE MARCA:**

Bambiboo

**NOMBRE DEL PRODUCTO:**

**Bambiboo pañales con delicada fibra de bambú**

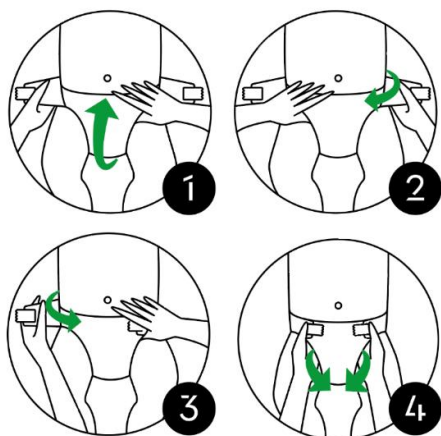
pañales ¡envueltos en bambú por ambos lados

**PRINCIPALES INGREDIENTES:**

Capa superior (topsheet) de viscosa de bambú de origen vegetal. Núcleo absorbente de celulosa bio totalmente libre de cloro (TCF – Totally Chlorine Free) y superabsorbente (poliacrilato de sodio). Capa anti fugas de PE transpirable. Capa trasera (backsheet) de viscosa de bambú de origen vegetal.

La bolsa de nuestros pañales es reciclable y debe desecharse en los contenedores para residuos plásticos. Fabricado en China.

**INSTRUCCIONES DE USO:**



**INFORMACIÓN DE SEGURIDAD:**

ADVERTENCIA: Para evitar el riesgo de asfixia, mantenga el envase y los pañales fuera del alcance y de la vista de los niños. PRECAUCIÓN: Mantener alejados de cualquier fuente de llama o calor. Los pañales para bebés, como cualquier otra prenda de vestir, arden cuando se exponen a una llama. Producto desechable. FECHA DE CADUCIDAD: ver envase.



**ENTIDAD RESPONSABLE:**

SINCO Sp. z o.o.  
Bastionowa 11, 94-274 Łódź, Poland

**DIRECCIÓN ELECTRÓNICA:**

hello@bambiboo.eu  
bambiboo.eu

**PRODUCTOR:**

SINCO Sp. z o.o.  
Bastionowa 11, 94-274 Łódź, Poland

**DIRECCIÓN ELECTRÓNICA:**

hello@bambiboo.eu  
bambiboo.eu

EN – PL – DE – CZ – ES – **FR** – HU – IT – NL – RO – SK – SV

**NOM DE MARQUE :**

Bambiboo

**NOM DU PRODUIT :**

**Bambiboo couches avec fibre de bambou délicate**

couches enveloppées de bambou des deux côtés

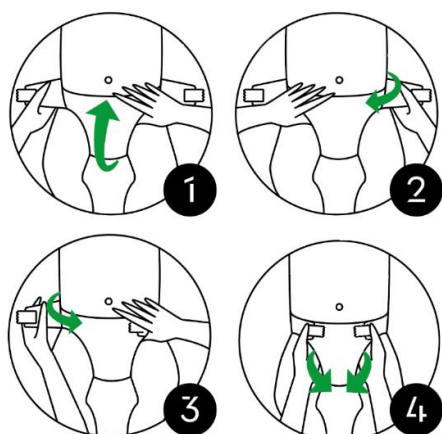
**INGRÉDIENTS CLÉS :**

Voile intérieur (topsheet) en viscose de bambou d'origine végétale. Coussin absorbant en cellulose biosourcée totalement exempte de chlore (TCF - Totally Chlorine Free) et superabsorbant (polyacrylate de sodium). Couche anti-fuite en PE respirant. Voile extérieur (backsheet) en viscose de bambou d'origine végétale.

Notre sac à couches est recyclable et doit être jeté dans les poubelles pour plastiques.

Fabriqué en Chine.

**MODE D'EMPLOI :**



**INFORMATIONS DE SÉCURITÉ :**

AVERTISSEMENT : Pour éviter tout risque de suffocation, gardez l'emballage et les couches hors de la portée et de la vue des enfants. ATTENTION : Tenir à l'écart de toute source de flamme ou de chaleur. Les couches pour bébés, comme tout autre vêtement, brûlent lorsqu'elles sont exposées à une flamme. Produit jetable. DATE D'EXPIRATION : voir l'emballage.



**ENTITÉ RESPONSABLE :**

SINCO Sp. z o.o.  
Bastionowa 11, 94-274 Łódź, Poland

**ADRESSE ÉLECTRONIQUE :**

hello@bambiboo.eu  
bambiboo.eu

**PRODUCTEUR:**

SINCO Sp. z o.o.  
Bastionowa 11, 94-274 Łódź, Poland

**ADRESSE ÉLECTRONIQUE :**

hello@bambiboo.eu  
bambiboo.eu

EN – PL – DE – CZ – ES – FR – **HU** – IT – NL – RO – SK – SV



EN – PL – DE – CZ – ES – FR – HU – **IT** – NL – RO – SK – SV

**MARCHIO:**

Bambiboo

**NOME DEL PRODOTTO:**

**Bambiboo pannolini con fibra di bambù delicata**

pannolini avvolti con bambù su entrambi i lati

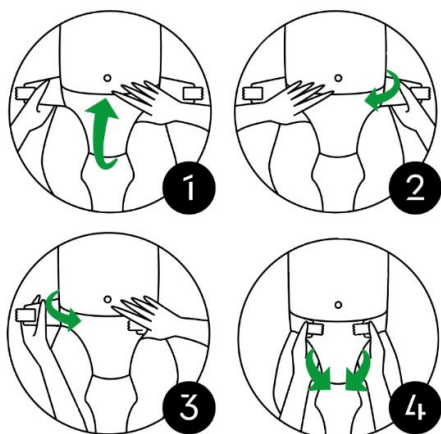
**COMPONENTI PRINCIPALI:**

Tessuto non tessuto (topsheet) di origine vegetale in viscosa di bambù. Nucleo assorbente in cellulosa a base biologica, completamente priva di cloro (TCF – Totally Chlorine Free) e superassorbente (poliacrilato di sodio). Strato protettivo anti-perdita in PE traspirante. Lo strato inferiore (backsheet) è di origine vegetale in viscosa di bambù.

La nostra sacca per pannolini è riciclabile e deve essere smaltita negli appositi contenitori per la plastica.

Prodotto in Cina.

**ISTRUZIONI PER L'USO:**



**INFORMAZIONI SULLA SICUREZZA:**

**AVVERTENZA:** Per evitare il rischio di soffocamento, la confezione e i pannolini devono essere tenuti fuori dalla portata e dalla vista dei bambini. **ATTENZIONE:** Tenere lontano da qualsiasi fonte di fiamma o temperatura elevata. I pannolini per bambini, come qualsiasi altro articoli di abbigliamento, bruciano se entrano in contatto con la fiamma. Prodotto monouso. fiamma. Prodotto monouso. **DATA DI SCADENZA:** vedere la confezione.



**ENTE RESPONSABILE:**

SINCO Sp. z o.o.  
Bastionowa 11, 94-274 Łódź, Poland

**INDIRIZZO ELETTRONICO:**

hello@bambiboo.eu  
bambiboo.eu

**PRODUTTORE:**

SINCO Sp. z o.o.  
Bastionowa 11, 94-274 Łódź, Poland

**INDIRIZZO ELETTRONICO:**

hello@bambiboo.eu  
bambiboo.eu

EN – PL – DE – CZ – ES – FR – HU – IT – **NL** – RO – SK – SV

EN – PL – DE – CZ – ES – FR – HU – IT – NL – **RO** – SK – SV

EN – PL – DE – CZ – ES – FR – HU – IT – NL – RO – **SK** – SV

EN – PL – DE – CZ – ES – FR – HU – IT – NL – RO – SK – **SV**